

Promovent la resiliència.

Oportunitats i reptes de l'economia i la societat local en l'adaptació al canvi climàtic.

L'ADAPTACIÓ DEL BOSC AL CANVI CLIMÀTIC I EL PAPER CLAU DELS AJUNTAMENTS st. Celoni – 16/05/2018

L'aprofitament de la biomassa dels boscos – Josep Verdaguer (Diputació de Barcelona)

- Es presenta l' «Estudi i inventari de la demanda potencial de biomassa a la província de Barcelona en centres o administracions públiques ». Resultats: 1.690 edificis, 1.234,46 GWh/any, on la biomassa és viable. Els centres educatius representen 281,86 GWh /any , equipaments esportius 211,45 GWh i l'assistencial 158,13 GWh (el total 720,11 GWh/any)
- El potencial pels municipis del Montseny és de Potencial d'energia: 6,3 GWh /any. , Tones d'estella forestal : 1.800 Tn
- Els usos escolars són els que tenen un major potencial i els esportius ; Alguns d'ells s'estan tirant endavant actualment : La Garriga, Aiguafreda...
- Inventari d'existents : 15 instal·lacions..., 1.800 kW de potència instal·lats, Consum de 435 tones any, Exemple : Osona cobreix el 10 % de les seves necessitats tèrmiques amb biomassa: 5,4 GWh/any
- Centres logístics : Estem ben coberts. Centres logístics d'estella forestal a Balenyà, Arbúcies, Dosrius, Osona ,.. Fabricants de pèl·lets a Prats de Lluçanès, Sta. Coloma de Farners, Granollers ...

Coordinador Socis



Diputació
Barcelona



Cambra de Comerç
de Barcelona



UNIO GENERAL DE TREBALLADORS
DE CATALUNYA



CONSELL COMARCAL
ALT PENEDES



comissió obrera
nacional de Catalunya



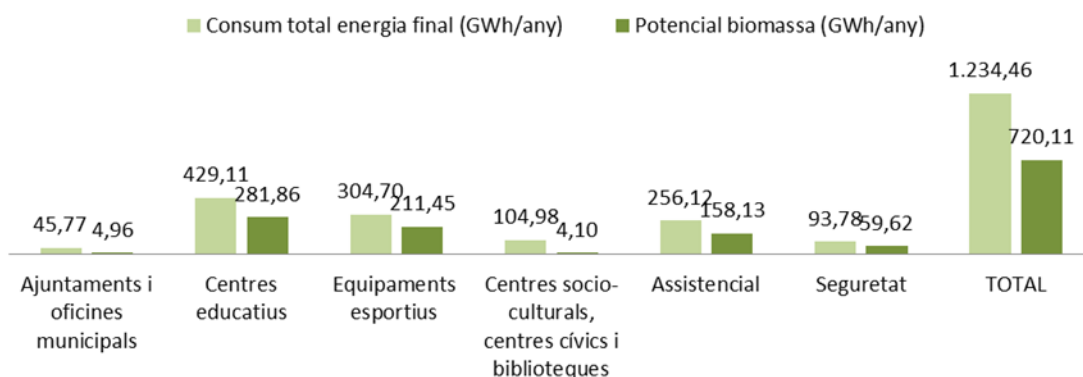
Promovent la resiliència.

Oportunitats i reptes de l'economia i la societat local en l'adaptació al canvi climàtic.

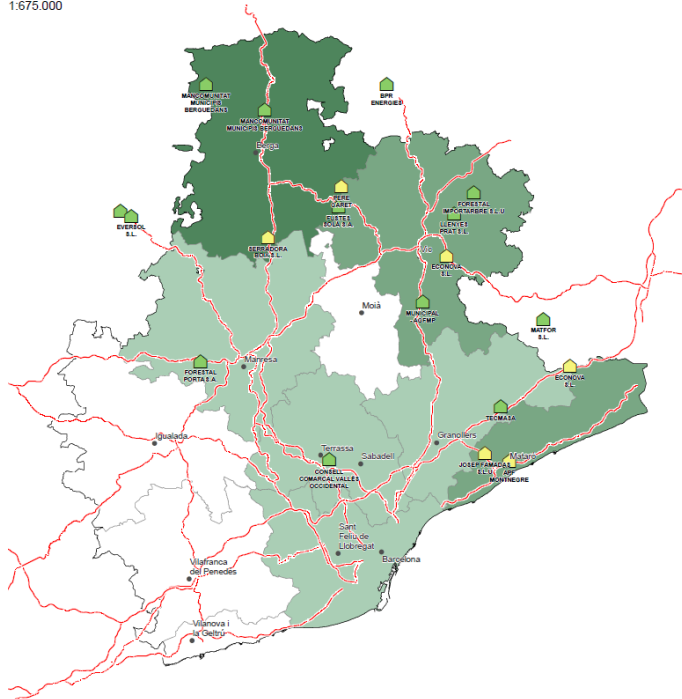
L'ADAPTACIÓ DEL BOSC AL CANVI CLIMÀTIC I EL PAPER CLAU DELS AJUNTAMENTS

st. Celoni – 16/05/2018

Potencial biomassa vs. consum tèrmic actual



Escala
1:675.000



Coordinador

Socis



Cambra de Comerç de Barcelona



UNIÓ GENERAL DE TREBALLADORS DE CATALUNYA



CONSELL COMARCAL ALT PENEDES



comissió obrera nacional de Catalunya

