

**LIFE CLINOMICS**  

LIFE15 CCA/ES/000102  
*"This project has been funded with support from the European Commission"*

**Eina d'adaptació al canvi climàtic per empreses del sector agrari i turístic de la Reserva de la Biosfera del Montseny**

Estudi Ramon Folch i Associats

  
 ESTUDI RAMON FOLCH I ASSOCIATS S.L.

Coordinador

Socis



# Objectius de l'eina d'adaptació

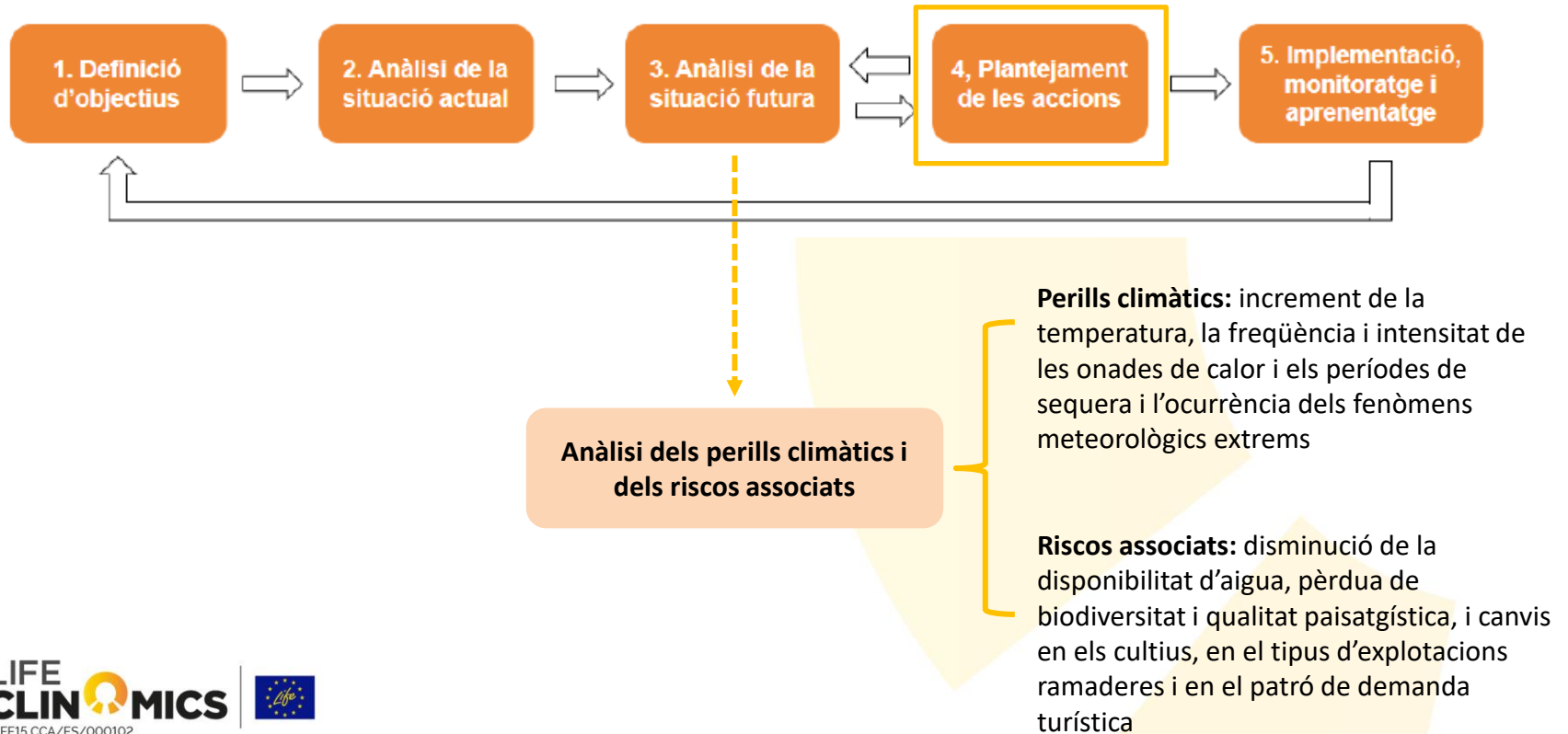
L'objectiu principal és proporcionar criteris i crear unes pautes per **assessorar i facilitar l'adaptació al canvi climàtic** a les diferents empreses i entitats dels sectors:

- Agropecuari
- Turístic que formen part de la RBM.

L'eina permetrà:

- Incrementar la resiliència al canvi climàtic d'ambdós sectors.
- Assolir una gestió sostenible dels recursos i l'entorn.
- Fomentar noves oportunitats de negoci.
- Establir sinèrgies entre les diferents tipologies d'empresa.
- Esdevenir un exemple d'adaptació i bones pràctiques per altres territoris amb característiques socioecològiques similars.

# Adaptació al canvi climàtic



# Accions d'adaptació al canvi climàtic

En total s'han plantejat **27 accions**.

Sector econòmic	Subsector econòmic	Tipologia d'activitat
11 accions	Agricultura	Conreu herbaci de secà
		Conreu herbaci de regadiu
		Conreu llenyós
	Ramaderia	Ramaderia-Remugants
		Altres explotacions
8 accions	Allotjament turístic	Hotel, hostel o pensió
		Càmping
		Turisme rural
	Restauració	Restaurant
	Activitats	Educació
		Lleure

8 accions comunes per ambdós sectors

Les accions, presentades en forma de fitxes, fan referència a **7 categories**. A mode d'exemple, es presenta una acció per categoria.



### GESTIÓ DEL CICLE DE L'AIGUA

Impulsar sistemes de reg eficients pels conreus



### GESTIÓ ENERGÈTICA

Millorar el confort tèrmic dels establiments turístics



### GESTIÓ DELS RECURSOS ALIMENTARIS

Prevenir i controlar la presència de plagues



### CONSERVACIÓ DE LA BIODIVERSITAT

Afavorir l'existència de mosaics agroforestals



### GESTIÓ DEL RISC

Millorar la resposta envers els fenòmens climàtics extrems



### GENERACIÓ DE VALOR AFEGIT

Adherir-se a la marca de la RBM



### SENSIBILITZACIÓ AMBIENTAL

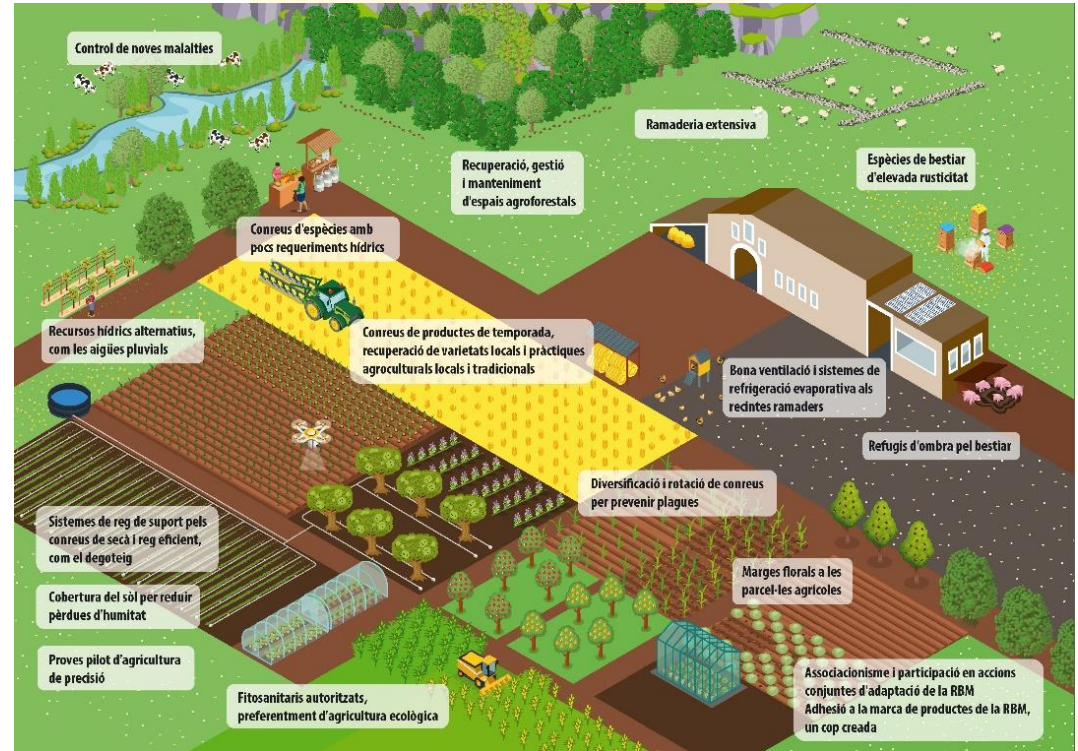
Incloure l'emergència climàtica en els continguts de les activitats educatives

## Model de fitxa pel recull de les accions d'adaptació al canvi climàtic

NOM DE L'ACCIÓ		Tipologia (icona)	Codi
Sector econòmic	Sector(s) als quals aplica l'acció	Tipologia d'activitat	Tipologia(es) d'activitat(s) que desenvolupen les empreses i a les quals aplica l'acció
Subsector econòmic	Subsector(s) als quals aplica l'acció		
Perills climàtics relacionats	Perills climàtics que incrementen els riscos i vulnerabilitats a la RBM (increment de la temperatura, increment en la freqüència i intensitat de les onades de calor i dels períodes de sequera i increment en l'ocurrència dels fenòmens meteorològics extrems)		
Riscos associats	Riscos que motiven l'adopció de l'acció (disminució de la disponibilitat d'aigua per la menor durada dels períodes d'innivació, canvis en els cultius, canvis en el tipus d'explotacions ramaderes, ocurrència d'incendis, pèrdua de biodiversitat, pèrdua de qualitat paisatgística i canvis en el patró de demanda turística)		
Descripció de l'acció			
Descripció del propòsit de l'acció i els passos a seguir per executar-la			
Beneficis de l'acció	Enumeració dels beneficis de l'acció		
Barreres a la implementació	Enumeració de les barreres en la implementació de l'acció		
Termini d'implementació	Especificació del termini d'execució de l'acció, amb coherència amb els determinats pel Pla d'Acció per a l'Adaptació al Canvi Climàtic del PNM: curt termini (<2 anys), mitjà termini (2-5 anys) o llarg termini (>5 anys)		
Indicadors de seguiment	Enumeració dels indicadors que permetran fer el seguiment de l'execució de l'acció		
Bones pràctiques	Exposició d'un o més exemples de bones pràctiques i/o casos pràctics, degudament contextualitzats per a l'àmbit del Montseny		
Informació complementària	Aportació de qualsevol altra informació d'interès a tenir en compte per a l'aplicació de l'acció, si s'escau		



# Materials de comunicació

- Fitxes de les accions
- Tríptics
- Infografies i cartells de bones pràctiques ambientals
- Poms de porta
- Marcadors



**ELS RIUS I RIERES DEL MONTSENY  
PORTARAN UN 20% MENYS D'AIGUA  
A CAUSA DEL CANVI CLIMÀTIC**


**AMB UN GEST ESTALVIEM  
MÉS DE 100 LITRES D'AIGUA  
CADA COP!**


80      20      3



**PER TU, PEL MONTSENY,  
FEM FRONT AL CANVI CLIMÀTIC.**

Foto: Sergi Valls / Inf / Departament de BarCELONA

**LIFE CLIN MICS**   
LIFE15 CCA/ES/000102  
El projecte està finançat pel Departament de BarCELONA i la Comissió Europea

**UN 70% DEL MONTSENY SÓN BOSCOS  
I ES TROBEN AMENACATS  
PEL CANVI CLIMÀTIC**


**MOLTA PRUDÈNCIA.  
EVITEM L'EVITABLE!**

**Només per  
camins**      **Sense  
foc**

**PER TU, PEL MONTSENY,  
FEM FRONT AL CANVI CLIMÀTIC.**

Foto: Sergi Valls / Inf / Departament de BarCELONA

**LIFE CLIN MICS**   
LIFE15 CCA/ES/000102  
El projecte està finançat pel Departament de BarCELONA i la Comissió Europea



# Moltes gràcies per la seva atenció

Coordinador



Diputació  
Barcelona

Socis



UNIO  
DE PAGESOS



CONSELL COMARCAL  
ALT PENEDE'S



Oficina Catalana  
del Canvi Climàtic



COPATE



UNIO GENERAL DE TREBALLADORS  
DE CATALUNYA



CCOO  
comissió obrera  
nacional de Catalunya



Cambra de Comerç  
de Barcelona