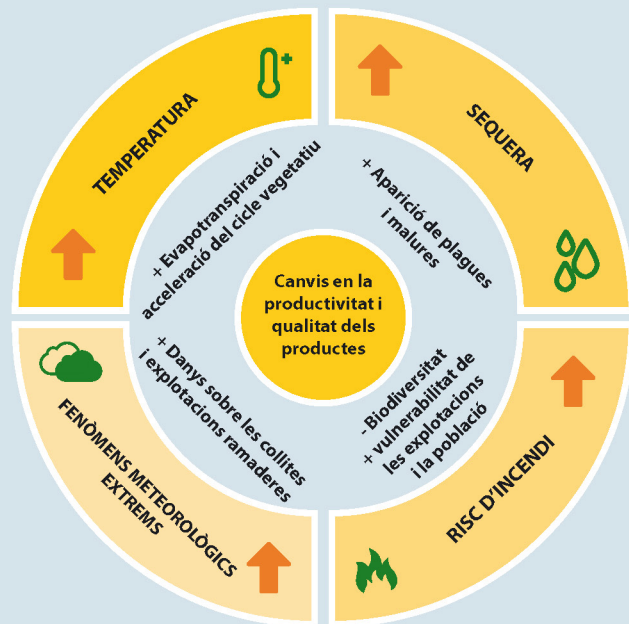




La **Reserva de la Biosfera del Montseny** és un espai natural de gran interès paisatgístic i ecològic, però és un territori **vulnerable** a patir els efectes del **canvi climàtic**



Els canvis en la **productivitat i qualitat dels productes** poden afectar **l'economia local** del Montseny

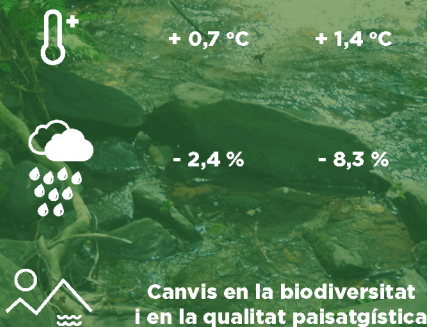


# EL CANVI CLIMÀTIC JA ÉS UNA REALITAT!

## Què li està passant al clima?

### Al Montseny\*

(2012-2021)      (2031-2050)



Crèdits de les fotografies: Román Hereter (RH), Xevi Vilaregut (XV), Diputació de Barcelona (DIBA), Arxiu Xarxa de Parcs Naturals (XPN).

\* Font: Borrás, G. et al (2016): Estudi dels efectes del canvi climàtic en el Montseny: diagnòs, impactes i vulnerabilitats.

# QUÈ POT FER EL SECTOR AGROPECUARI DAVANT DEL CANVI CLIMÀTIC?



# ACCIONS D'ADAPTACIÓ

Reserva de la Biosfera del Montseny



El contingut d'aquesta publicació no reflecteix l'opinió oficial de la Unió Europea. La responsabilitat de la informació és assumida completament pels autors.

És important **anticipar-se als efectes adversos** amb l'objectiu d'**evitar o minimitzar els danys** i **aprofitar noves oportunitats**



# EL SECTOR AGROPECUARI FA FRONT AL CANVI CLIMÀTIC

Ramaderia extensiva

Recuperació, gestió i manteniment d'espais agroforestals

Control de noves plagues i malalties

Conreus d'espècies amb pocs requeriments hídrics

Producció agrària ecològica

Espècies de bestiar d'elevada rusticitat

Proves pilot d'agricultura de precisió

Conreus de productes de temporada, recuperació de varietats locals i pràctiques agroecològiques

Bona ventilació i sistemes de refrigeració evaporativa als recintes ramaders

Recursos hídrics alternatius, com les aigües pluvials

Refugis d'ombra pel bestiar

Sistemes de reg de suport pels conreus de secà i reg eficient, com el degoteig

Diversificació i rotació de conreus per prevenir plagues

Marges florals a les parcel·les agrícoles per afavorir la presència de pol·linitzadors

Control biològic i maneig integral de plagues

Associacionisme i participació en accions conjuntes d'adaptació de la RBM

Cobertura del sòl per reduir pèrdues d'humitat

Adhesió a la marca de la Reserva de la Biosfera del Montseny

Assegurances agràries